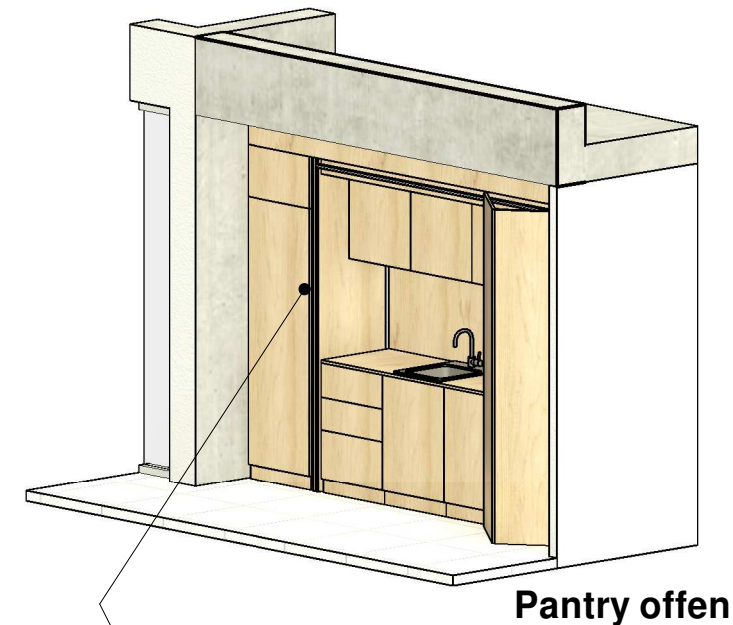
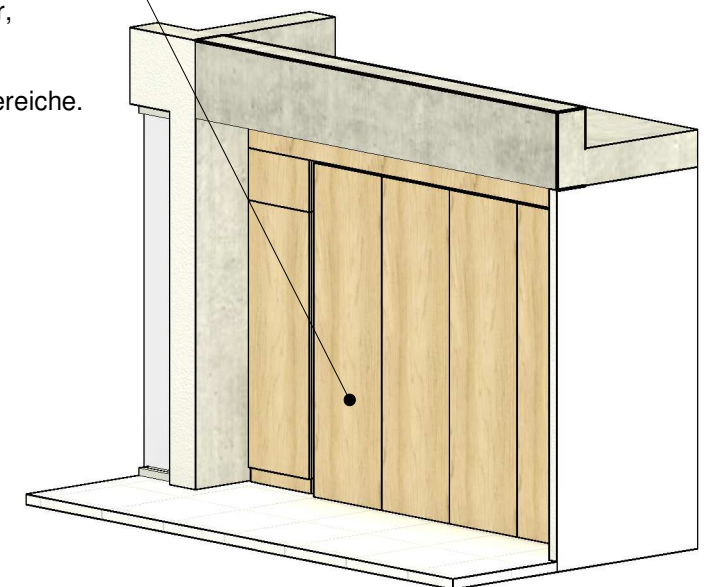


Zweiflügelige, 2-teilige Falttüren mit oben geführt, tragendem Beschlagsystem. Türen lassen sich falten und vollständig in seitliche Korpusaschen einschieben, sodass die Schranköffnung komplett freigegeben wird. Lauf über kugelgelagerte Laufwagen in oberer Führungsschiene, untere Führung lediglich stabilisierend (ohne Bodenlauf). Leichtgängiger, geräuscharmer Betrieb mit optionaler Dämpfung. Nutzung für häufig beanspruchte Pantrybereiche.



Pantry offen



Pantry geschlossen

Index Änderung									Datum	Name	
Planungsstand		Geb.-Nr.	LP	Gewerk	Ebene	Planart	lfd.-Nr.	Bl.-Nr.	Index	Status	
Ausführung		0112	5	ARC	DT	TI	004	02	01	A	
Planverfasser		Maßstab/Format			Titel/TITLE						
		1 : 25 DINA3			Gebäude ITGZ 1						
					Pantry EG, Ansicht						
			Datum DATE	Name / NAME							
		Gez. CRE	30.04.25	cs/ap/at							
		Gepr. REV	-	at/mst		Dokument-Nr./DOCUMENT-NO.					
		Frei. REL	26.01.26			Blatt/ SHEET von/ OF					
		Gen. APR		Zchnng-ID DRAW.-ID			Rev. REV.	Ver. VER.	Status STATUS A		
		Dateiname 018 ITGZ1_LP5_Detail_Zentraldatei.rvt									